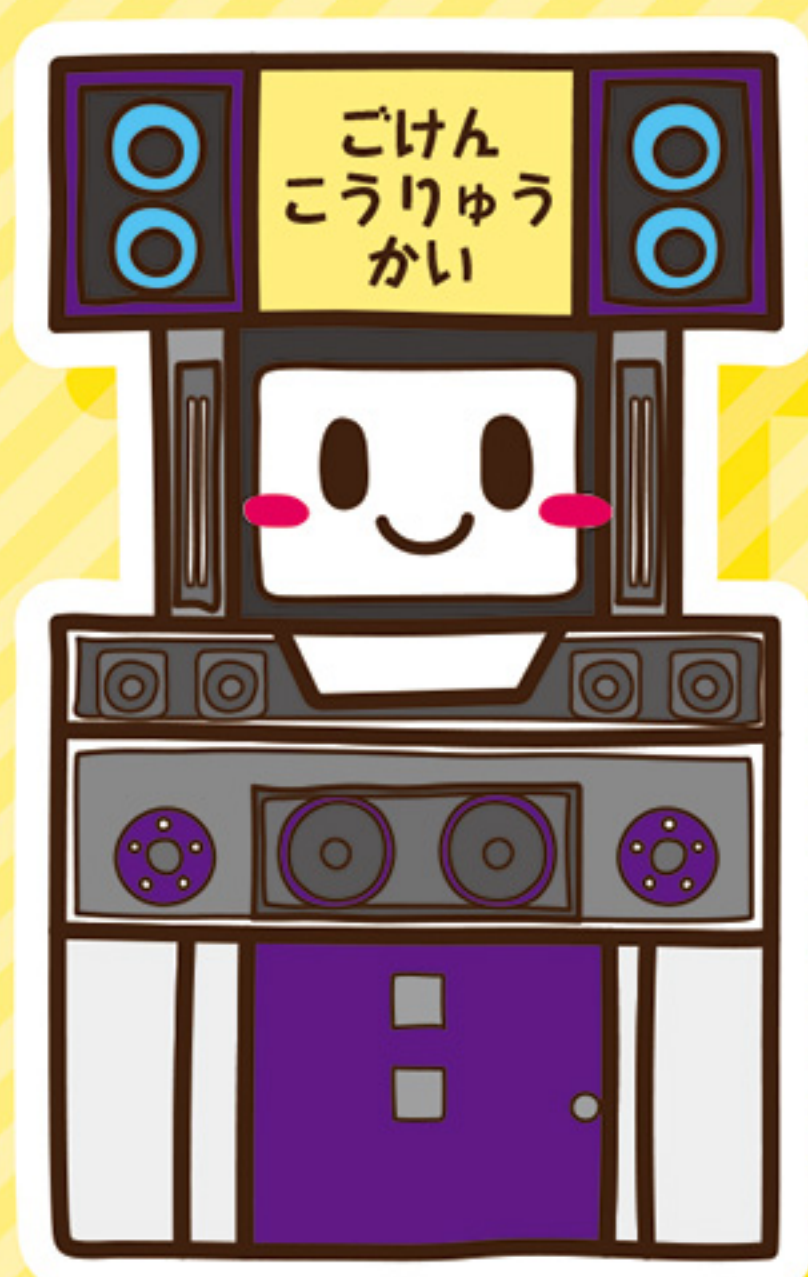


筐体と家庭用で遊ぼう!



@WGC  
& UPPER

当日のしおり



2024年12月7日 土

13:00~18:00

World Game Circus [本館]

WGC UPPER [本館 2F 大部屋] WGC APPEND [別館]

無断転載・転用・改変・AI学習を禁じます。



# beatmania (5鍵) とは？



1997年12月10日頃（※正確な月日は不明）にアーケードで稼働した、画面上から落ちてくるオブジェクトを対応する5つのボタンとターンテーブルのデバイス进行操作し、判定ラインに合わせてタイミングよく叩けば音楽を演奏できるというゲームです。beatmaniaの登場は徐々に話題となっていき社会現象にもなり、多くの人々を魅了しました。以降に登場した音楽ゲームのほとんどに影響を与えている、現代の音楽ゲームの元祖とも呼べる作品です。



# もくじ



beatmania(5鍵)とは？ / もくじ / 5鍵交流会・開催会場一覧 ...02  
 交流会参加についてのご注意 ...03  
 みんなの推し曲・オススメ曲（スペシャルゲストより） ...04  
 【特別企画】ここがヘンだよ五鍵盤 [CS編!] ...07  
 みんなの推し曲・オススメ曲 ...16  
 CS5鍵小ネタ集 ...20  
 激レア！7thMIX(III APPEND 7thMIX)のみで遊べる曲 / 交流会使用5鍵作品紹介 ...21



# 5鍵交流会・開催会場一覧



[AC版]  
beatmania III



WGC [本館]

[AC版]  
beatmania  
(standard type)



WGC APPEND [別館]

[CS版]  
beatmania  
(各タイトル)



WGC UPPER [本館 2F]

## ■交流会参加についてのご注意■

- ・当日参加者(事前参加未登録)の方は1F(WGC本館)、WGC APPEND(別館)のアーケード版のみプレイ可能とさせていただきます。2F UPPERでの家庭用は「事前参加登録者様のみ」プレイ可能です。

※事前参加登録した場合の参加費は、2F施設利用費を含んだ料金となっております。

[ イベント終了後、飲み会を開催! ]

交流会イベント終了後、引き続きUPPER大部屋を使用し飲み会を開催します!

(飲み会開催時間)

18:00~21:00

### !! 飲み会についてのご注意!!

20歳未満の方は飲酒不可です。必ず20歳未満の旨の申告をお願いいたします。

[ その他のご注意 ]

- 食品類の差し入れの持ち込みを可能とさせていただきますが、下記のものをご遠慮ください。

- ・手作りの食品
- ・生鮮食品(生のフルーツなど)

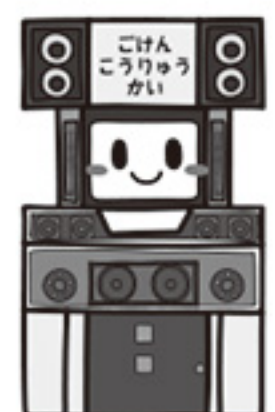
- 貴重品は各自で管理ください。盗難・紛失が発生した場合、主催では責任を負いかねます。

- お写真の撮影・SNS等ネットへのアップロードについて

交流会中のお写真の撮影は、他のご参加者様にご配慮の上行うようお願い致します。また、SNS等ネットへのアップロードを行う際、他のご参加者様のお顔が写っている場合は被写体となった方へ許可を頂く・隠す等の加工をした上でお願い致します。

- 交流会関連で、主催へ連絡事項等ございましたら主催のXアカウント @203\_tweet までDMにてご連絡をお願い致します。

ルールを守って楽しい交流会に♪





スペシャルゲストより!



# みんなの 押し曲・オススメ曲

## Sana さん

**SANA MOLLETE NE ENTE [CUBAN GROOVE]**  
(APPEND GOTTAMIX 2 [PS])

●当時、世界中でヒットしたキューバ音楽のアルバム「ブエナ・ビスタ・ソシアル・クラブ」がサナ・モレの誕生に大きな影響をもたらしたのかも。イントロを聴くだけで体がキューバンリズムにノッてしまいます。

聴きどころは、YouTube で海外のリスナーがコメントしてくれた「ネイティブのスペイン語さながらの(?) r の巻き舌」でしょうか。知らんけど。

## Kent Alexander さん

**RE-ROOTS (A) [DISCO TRANCE]**  
(III THE FINAL [THE FINAL フォルダ] [AC])

●縦連伝説

**luv foundation [CROSSOVER]**  
(APPEND GOTTAMIX [PS])

●BEMANI 史上最オシャレ曲候補

**Z.O.E (gamelan minimal mix) [GAMELAN MINIMAL]**  
(APPEND GOTTAMIX 2 [PS])

●逆に今っぽいサウンド!

みんなの押し曲・オススメ曲 スペシャル

## Togo シェフ・本日のおすすめ日替わりランチ3選！

### **SANA MOLLETE NE ENTE -B.L.T. STYLE-** [MONDO CUBAN] (APPEND ClubMIX [PS])

- かつてシンガー：Sana をフィーチャーした楽曲としては「Miracle Moon」が絶大な人気を得て歴史的？定番であります。本日はあえてこの一品を。。  
beatmania GOTTAMIX2 にて初登場した「サナ・モレッテ・ネ・エンテ」はBPM90 というかなり遅い楽曲でしたが、このアレンジ版 (-B.L.T. STYLE-) では途中からBPMが倍の180へ変化するという、当時としては例の無かった試みでした。さて、かつて少年少女だった？皆さんもすっかり良き大人になられておられるかと存じますが、このR18系な歌詞に再注目することはあえてお控えくださいませ 🙊

### **Sunshine Dance (Latino YOKAN-Mix) [Hard Version][CARNIVAL]** (APPEND GOTTAMIX 2 [PS])

- Togo Project Feat. Megu&Scotty D と云えば、やはり「Hunting for you」が大人気でありましたが、本日はこんな一品はいかがでしょう？  
イントロやサビ部分のブラスフレーズが心地よく南国の世界へと導いてくれるかも。。  
ちなみにこの曲には日本語のアレンジバージョンがあって「DANCE86.4 (やろーよ)」というアーケードゲームのテーマソングでありましたが、かなりレアな筐体であり、また家庭用ゲームやサントラ CD は発売されませんでした。先日、rice さんからの情報により YouTube での映像があることを知り懐かしく聴きました。

### **NaHaNaHa vs. Gatchoon Battle [DJ BATTLE]** (APPEND GOTTAMIX [PS])

- 今やもう数百数千？と云う膨大な蓄積があるであろうビーマニ楽曲の中、今も<sup>さんぜん</sup>燦然と輝く名作品（迷作品？）ではないでしょうか。（作者自身が言うのもなんですが）皆様もうとっくに遊び飽きたかも知れませんが、あの頃を偲んで今一度ご賞味してはいかが。。  
いっそもうゲームクリアなんて拘らず、あなたのアドリブのオリジナル譜面なんて聴いてみたい。

2024年12月

今もなお素晴らしき BEAT LIFE を 🙌 by Togo

# PINK PONGさん

おすすめは

LIQUID RAIN と PEACE DREAM です。

## LIQUID RAIN [TRANCE]

(7thMIX [AC]、III THE FINAL [AC])

●LIQUID RAIN は知らない人が多いと思いセレクトしました。ゴアトランスをポピュラーに出来ないかと模索していた曲だと思います。制作時に突然知り合いのトラベラーがスタジオに来て曲を聴いてナイスといわれたのを覚えています。

## PEACE DREAM [TRANCE]

(7thMIX [AC]、III THE FINAL [AC])

●PEACE DREAM は先日久しぶりに聴いたら頭の導入部分がピコ太郎のペンパイナップルアップルペンにかなり似ていたのので笑いました。ピコ太郎もピがつくのでちょっと親近感です。是非初めての人は聴いて遊んでみて下さい。

以上

宜しくお願い致します。

PINK PONG

# ここがヘンだよ 五鍵盤

CS編!

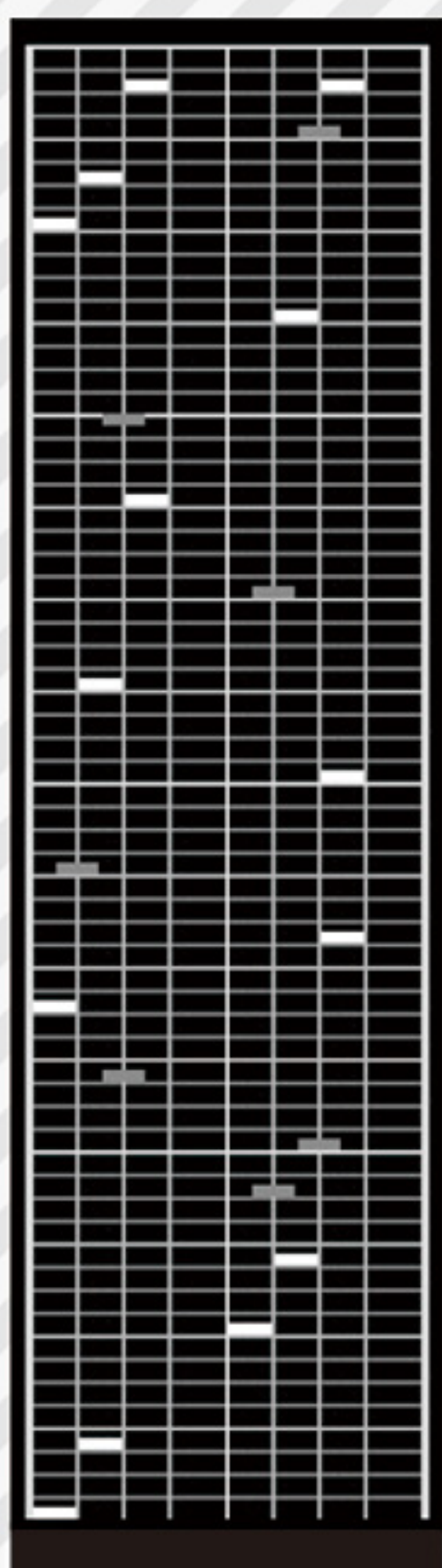
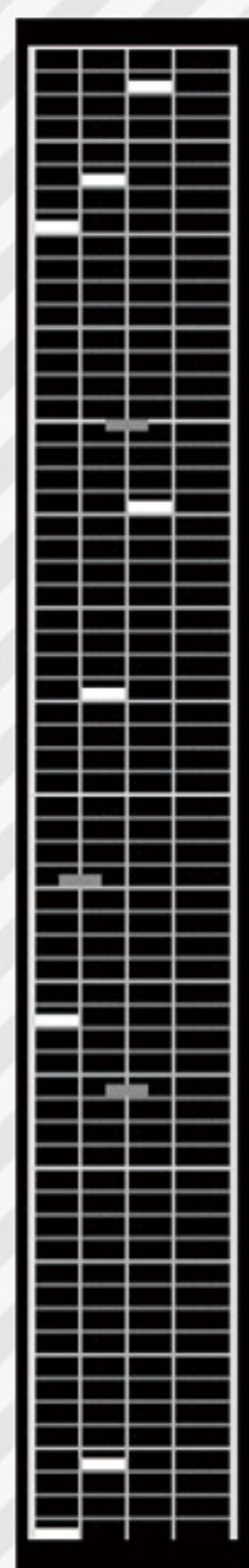
文章: Yamajet (X @Yamajet)  
譜面画像: かにかにクラブ  
(<http://kani.no.coccan.jp/>)



13 ~ 16 小節目

## Cat Song ~ Theme of UPA [FUNK] (APPEND YebisuMIX [PS])

ねこふんじゃったのアレンジで☆1 という、どう考えても初心者向けの曲だが、リズムが意外と複雑でかなり難しい。爆発的にヒットしたといわれる PS 用ビートマニアを購入し、初めてビートマニアに触れた人はこの曲を遊んで何を思っただろうか



## BODY [STYLISH GARAGE] (APPEND YebisuMIX [PS])

当時から不思議な譜面だなと薄々感じていたが、今回改めて調査して発覚! なんと、2人用 (=DP 用) の譜面の 1P 側のみをそのまま SP 用譜面としているよう。これは Yebisu MIX 収録の I.C.B. も同じであり、PAPAYAPA BOSSA は 2P 側が SP と同じである

SP の  
29 ~ 32 小節目

DP の  
29 ~ 32 小節目

**GENOM SCREAMS**

[(PSYCHEDELIC)TRANCE]

(APPEND GOTTAMIX [PS])

初出のこのバージョンは、beatmania BEST HITS を除いた他のバージョンより曲が長い。これはおそらく、GOTTA MIX は家庭用なので特に制限が無く作れたが、この直後アーケードの 4thMIX に移植するにあたり、アーケード版の曲の長さの上限 1 分 17 秒におさめるべく尺を削ったものと推察される。このため、この初出バージョンを遊ぶと III の LONG を遊んでいる感覚になる

**HELL SCAPER**

[GABBAH]

(APPEND GOTTAMIX [PS])

GENOM SCREAMS とおそらく同じ理由で、序盤と終盤が長い

**MANMACHINE PLAYS JAZZ ~ MIO2 ~** [JAZZ ELECTRO]

(APPEND GOTTAMIX [PS])

GENOM SCREAMS とおそらく同じ理由で、序盤が長い

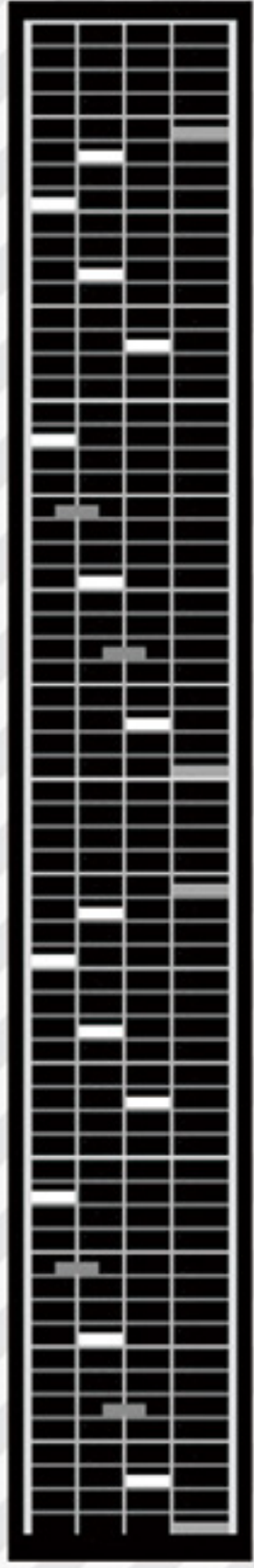
**HUNTING FOR YOU**

[R&amp;B]

(APPEND GOTTAMIX [PS])

GENOM SCREAMS とおそらく同じ理由で、終盤が長い

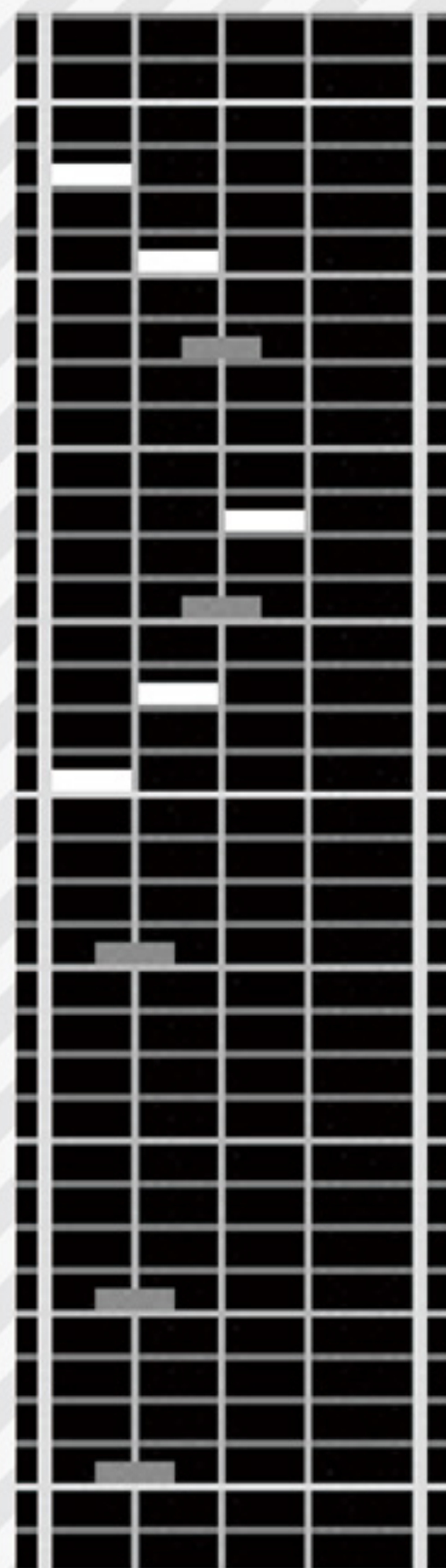




13～16小節目

**Winter Fantasy** ~ SAMPLE BATTLERS' HOUSE MIX ~  
 [REAL GARAGE] (APPEND GOTTAMIX [PS])

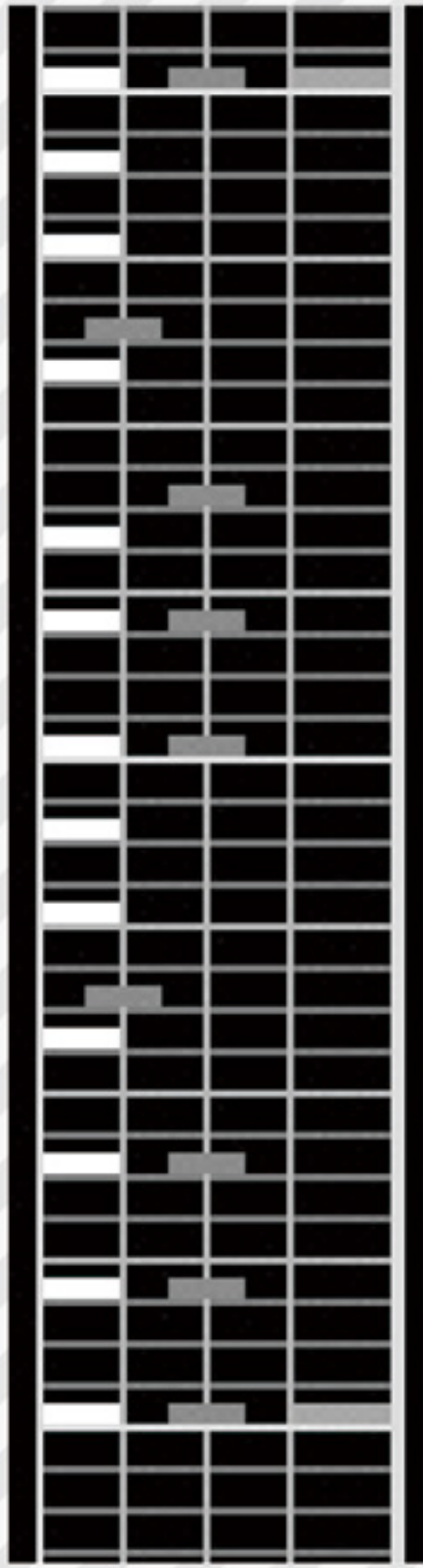
繰り返しのパターンが比較的多いとはいえ、ノート数も多く、終盤には 1+3+5+ 皿の同時も出てきて、☆1 とは思いがたい譜面



18～19小節目

**AVE MARIA** [AMBIENT MIX]  
 (APPEND 5thMIX [PS])

まず BPM が 167 と早く、そんな中 8 分音符間隔の階段状配置や、3+皿の同時、1+4 の今で言う桂馬押しなどが次から次に襲い掛かる、恐怖の☆1



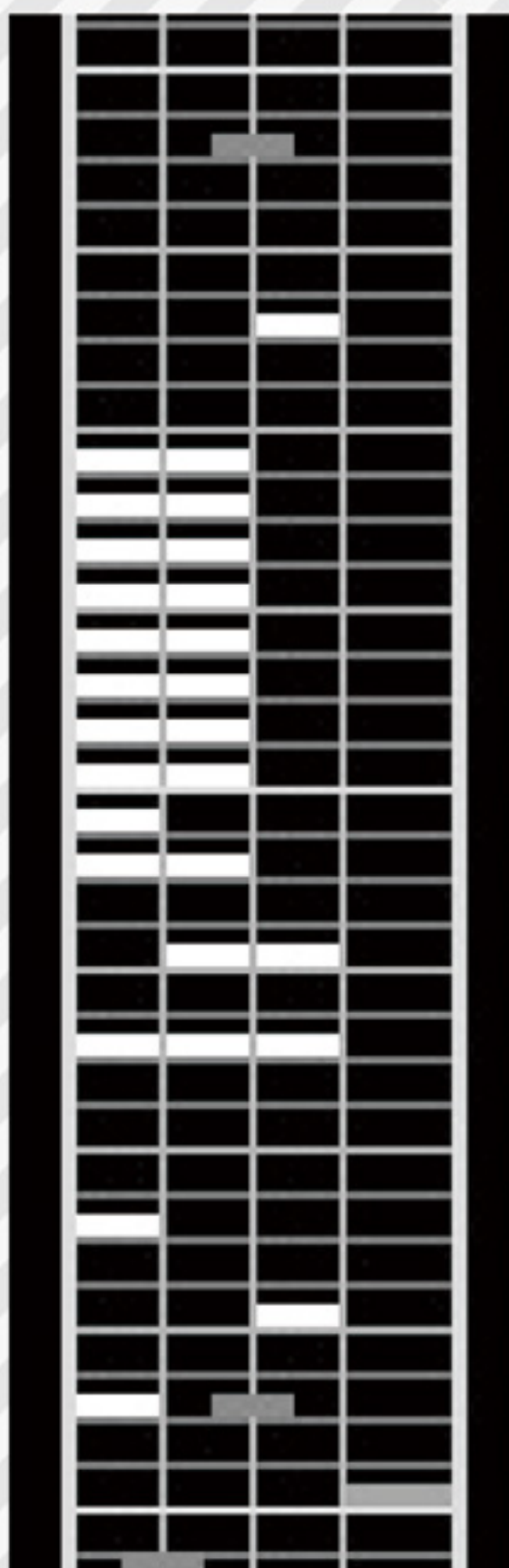
2～3小節目

## THE EARTH LIGHT

[TRANCE]

(BEST HITS [PS])

BEST HITS収録のL.E.D.曲はすべて"another-KCEJorg."  
という特別なアナザー譜面がつけられて、そのすべてが  
ちょっとした曲変更譜面になっている。その中でも特にこ  
の曲は序盤がヤケクソっぽくて楽しい

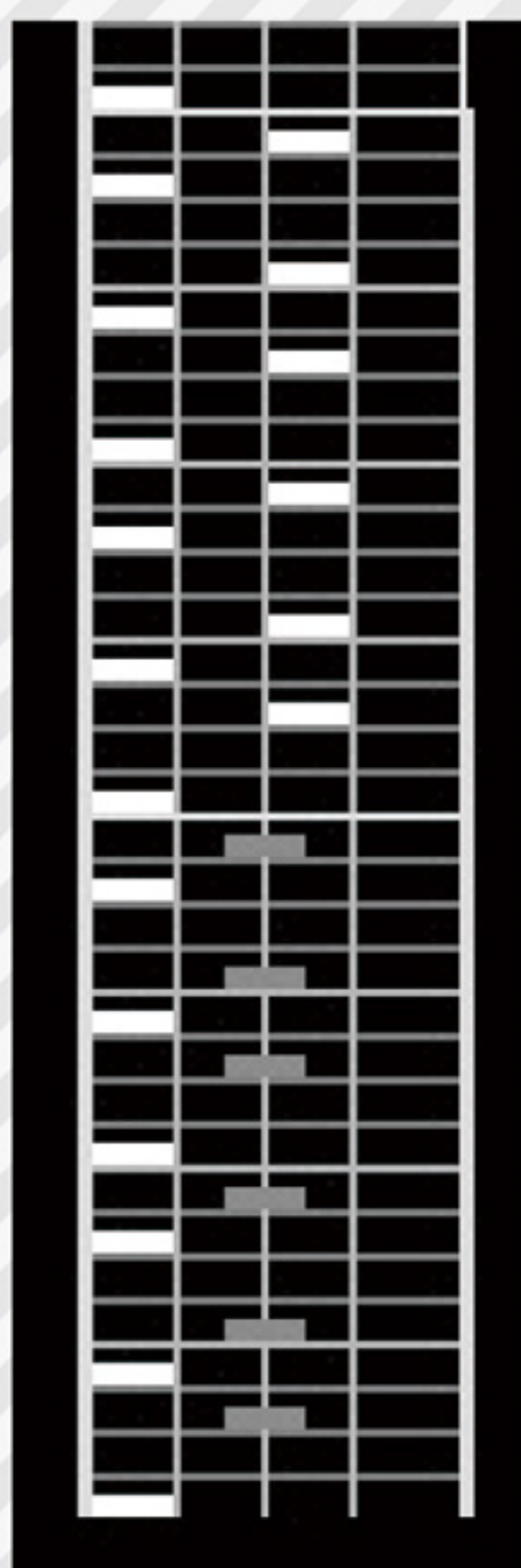


34～35小節目

## FRESH!! [NATIVE SCHOOL'S BREAKIN']

(APPEND GOTTAMIX 2 [PS])

やっぱりこの同時連打はおかしい



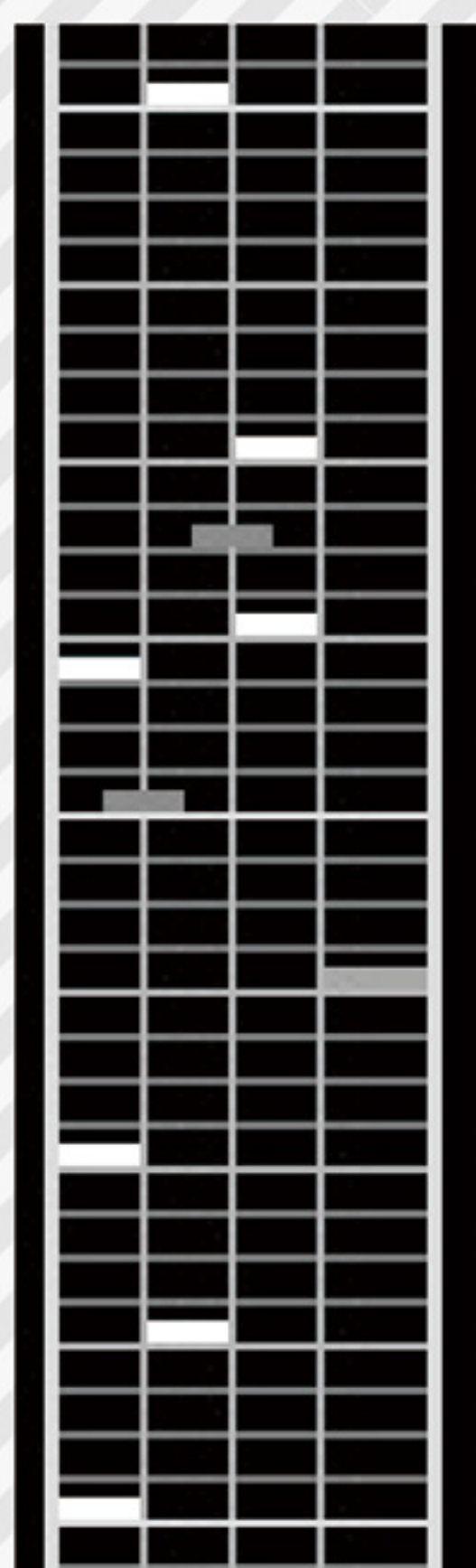
73～74 小節目

## STREAM

[JAZZ ELECTRO]  
(APPEND GOTTAMIX 2 [PS])

BPM は 160 と早めながら配置は比較のおとなしめで、その割に☆6 というのはどういうことか、とっていると最後に突然有馬記念<sup>(注)</sup>のようなラッシュが現れ、一度気を抜くとみるみるゲージが削られてしまう、インカム重視な譜面

(注) 有馬記念…「馬がパカラッパカラッと走るようなリズム・配置」を指すクロスビーツ (の一部界限) 用語



10～11 小節目

## 金魚

[JAPANESE REMIX]  
(APPEND GOTTAMIX 2 [PS])

☆1 譜面への言及ばかりになってしまって申し訳ないが、それでもこの譜面はあまりに配置やリズムが複雑で、しかも大サビ前には5と1の16分音符間隔の交互連打もあり、どう考えても☆2は必要。GOTTAMIX2は全体的に低難易度帯の譜面が低難易度になっておらず詐欺を思わせるが、1曲1譜面が当たり前だった時代なので仕方のないことかもしれない

## ア！コトリニナッチャッタ！ {business} [ORGAN JAZZ LOUNGE]

(あ！ことりになっちゃった！)

(THE SOUND OF TOKYO! [PS])

SOUND OF TOKYO! では難易度の呼称を飛行機の座席クラスにしている、business とは3段階中2段階目の、五鍵他作品でいう HARD、IIDX でいう HYPER を指す。この business 譜面の時点でかなり難しいが、それもそのはずで、最上位難易度である first 譜面とノート数が4%程度しか変わっておらず、その減り方も工夫を凝らしたとは言いつらいもの。締め切り当日に作ったのだろう

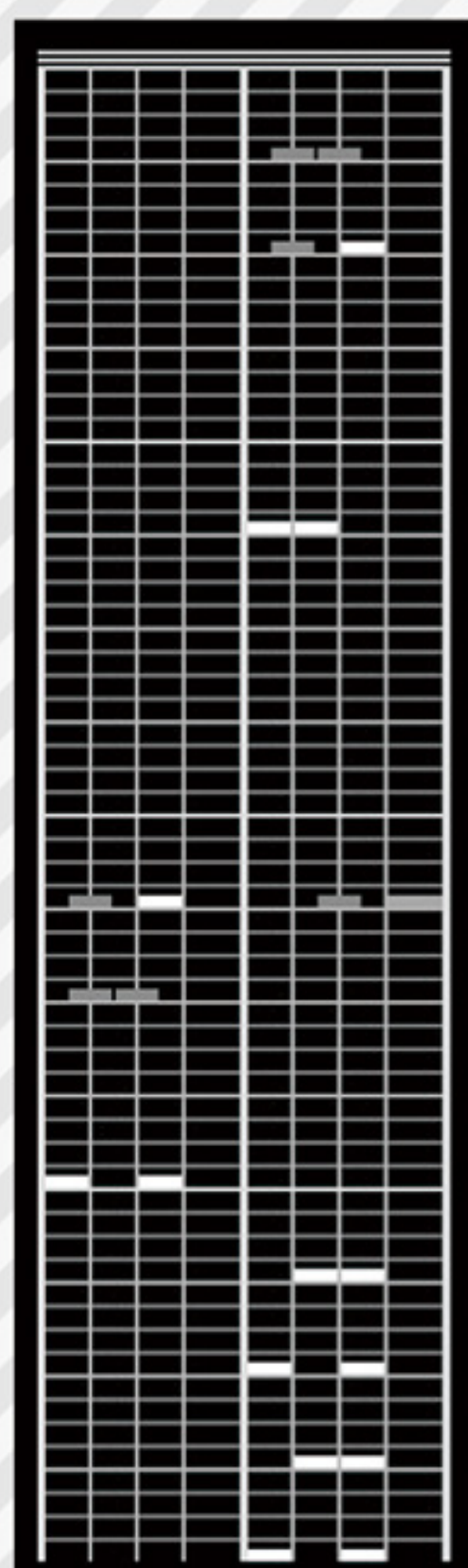
## サンバジャナイ? {business} [JOKER SAMBA HOUSE]

(サンバじゃない?)

(THE SOUND OF TOKYO! [PS])

ア！コトリニナッチャッタ！と同様、こちらも first 譜面とノート数が4%程度しか変わっていないが、こちらは主に最後のラッシュの部分に偏っていて、first では BAD ハマリしてしまいそうになる交互連打を、business は同時連打だけで乗り切ることができる。

まあ、だからといってしっかり差別化されているかと言われるとそうでもない



53 ~ 60 小節目

## ビートノタツジン {economy} [GROOVY DRUM METHOD]

(ビートの達人) (THE SOUND OF TOKYO! [PS])

THE SOUND OF TOKYO! における恐怖の☆1 枠。まず BPM163 という早さに加え、最初から 135 の 16 分音符間隔の階段が降ってきて度肝を抜かれる。全体的におおむね表拍に配置されたノートは叩きやすいが、切れ目無く降り続けるので一度ペースが乱れると復帰が難しい。また中盤ではいろんなパターンの同時押しが高速で現れ、ちょっとした脳トレ状態になる。脳を鍛えたい貴方へおすすめ

## ブラスト・オフ! {first}

(BLAST OFF!)

[HAPPY HI-NRG]

(THE SOUND OF TOKYO! [PS])

以降のシリーズ作品で主に D-crew 曲の譜面に頻出した、一部のレーンを 1 つだけ左右にずらして別難易度の譜面と言い張る、という非常に省エネな配置がこの曲で初めて登場する。ノート数も business と 3%しか変わらないし、19 小節目の皿は絶対ミスだと思う

## DJ BATTLE

[dj battle]

(beatmania GB [GB])

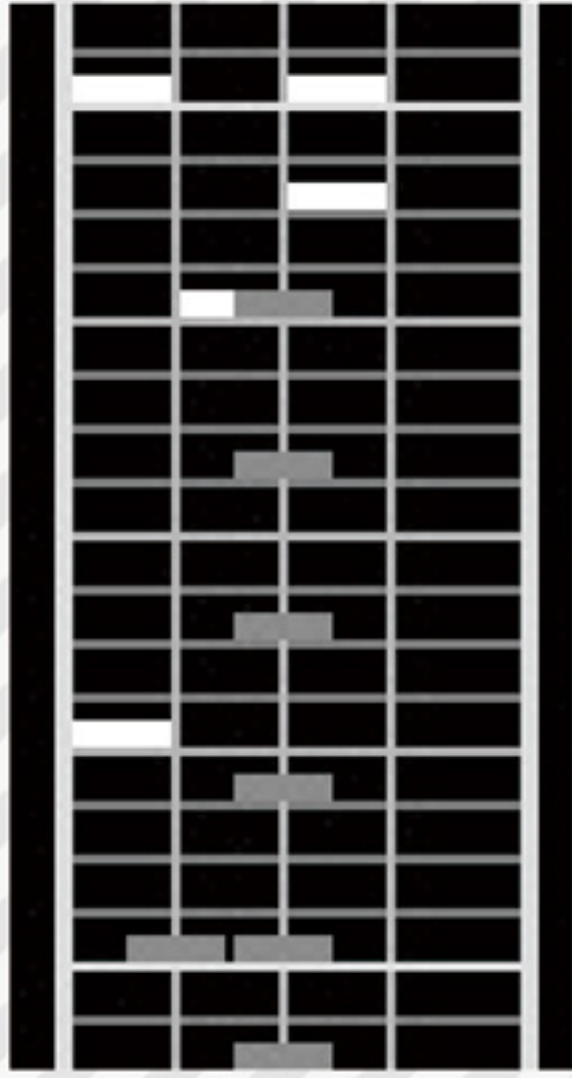
ゲームボーイ版 beatmania ではターンテーブルのスクラッチをスタートボタンを押すことで行うが、このスタートボタンが小さい上に横長で、かつボタンの押し心地が柔らかいので、連打することに最も向いていないが、残念なことにこの曲ではスタートボタンを連打することしか求められない

## METALGEAR SOLID ~ Main Theme

[bigbeat mix]

(beatmania GB [GB])

ゲームボーイ版 beatmania では 1 キーは十字キーの左に割り当てられているが、この十字キーというのは現代の家庭用ゲーム機のように方向キーが独立しておらず、文字通り十字の形をしたボタンの左側の出っ張りを押す、というような構造で、要するに押しにくい。ましてや連打なんて向いていないにも程があるが、この曲では BPM140 での 16 分音符間隔の連打を求められてしまう



38 小節目

## SALAMANDER BEAT CRUSH MIX

[konamix]

(beatmania GB [GB])

ゲームボーイでは各レーンが分割された表示になるとはいえ、3+4 の隣接配置が存在し、隣接配置は悪とさんざん叩き込まれてきた五鍵愛好家たちを絶望のどん底に突き落としてくる

## OVERDOSER (DRIVING DUB MIX)

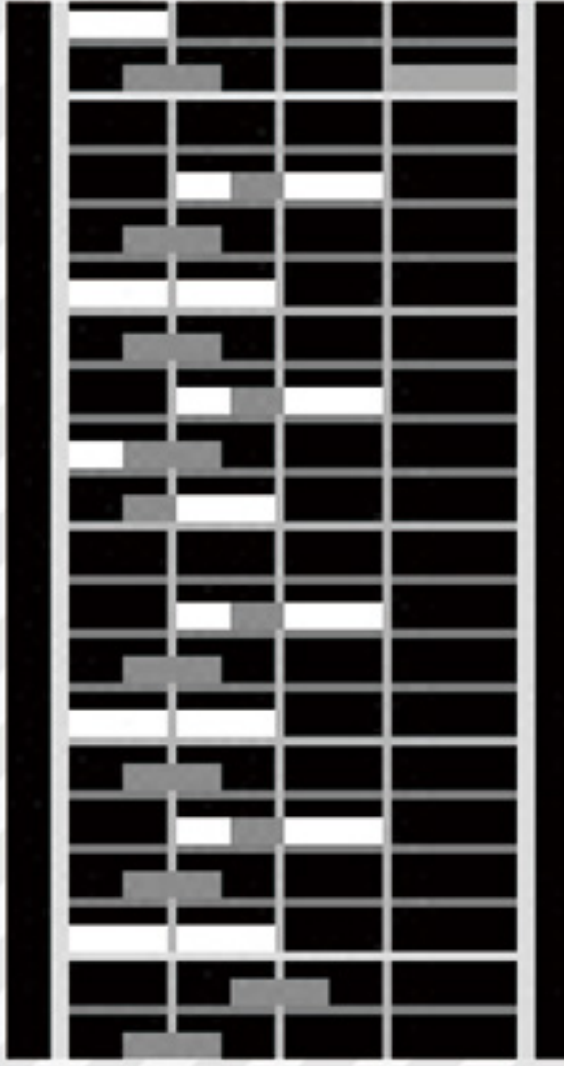
[minimal techno]

(beatmania GB [GB])

こちらも特に終盤に隣接配置が頻繁に登場するが、それより同曲の他バージョンの譜面と大きく違うのが目に付く。これは先述のゲームボーイの十字キーの仕様によるもので、十字キー左と十字キー右の同時押しができないため、1+3 という同時押しや高速な交互押しができないことによる配慮の配置となっている。GB 初代での隣接はこの2曲だけだが、以降の2作では普通にバンバン隣接が出てくる

## 今夜は眠らせない (easy, normal, hard, heavy)

[ぐりちゃん] (まほろまでいっく 萌っと#きらきらメイドさん。[PS2])



heavy 15小節目

このゲームでは各曲 4 難易度あり、最下位はもちろん easy なのだが、その easy でも 1+2 とか 3+4+5 とか隣接配置が当たり前のように大量に降ってくる。そのうえ normal, hard と順調に難しくなっていく、最上位の heavy では 1+2+3+4 という完全に見たことのない同時押しなどが高密度で無限に襲い掛かってくる。曲名には『今夜は眠らせない』とあるが、夢に出てきそうな譜面だ

## ラブププリルは恋の魔法 (easy)

[みなわ]

(まほろまでいっく 萌っと#きらきらメイドさん。[PS2])

休憩できる部分が少なく、一度ペースが乱れると復帰が難しいという要素こそあれど、GOTTAMIX の WINTER FANTASY や、GOTTAMIX2 の金魚などと比べても、まだ理解ができる☆1。このゲームに理解できる譜面があるなんて信じられない



前作「ここがヘンだよ五鍵盤」もあるよ！ここから要チェック！→



ご投稿ありがとうございました♪



# みんなの 押し曲・オススメ曲

募集期間：2024年10月5日～11月24日

■**押し曲** みんなのこれは推したい！という楽曲達です♪

**Miracle Moon** [J-GARAGE POP]  
(APPEND GOTTAMIX [PS]、III THE FINAL [AC])

●聞いてても楽しい曲です！

**MIRROR BALL** [disco]  
(beatmania GB [GB])

●オリジナル楽曲の中で一番好きな曲です。

ポップン GB みたいな感じでアレンジ版も聴いてみたかったな…

**FALLING** [LATIN HOUSE]  
(APPEND ClubMIX [PS])

●やっぱりハウスが好き！



**Wild I/O** [HOUSE]  
(APPEND 3rdMIX [PS]、III THE FINAL [AC])

●アア～ テレテレレレ が印象的 バスが心臓にドストスト効きます

**FIRE** [TRANCE]  
(6thMIX + CORE REMIX [PS]、III THE FINAL [AC])

●神曲。

**HEALEN** [2STEP]

**WATERING** [TECHNO]

**FREE KICKER** [ROCKET BEATS]  
(7thMIX [AC]、III THE FINAL [AC])

●切な癒し系。 1回転スクラッチ楽しい。 格好いい。



## **body** [STYLISH GARAGE]

(APPEND YebisuMIX [PS]、III THE FINAL [AC])

- 当時ならではのサウンド、ノリノリになれる曲、でも初心者でも叩きやすい難易度。5鍵 beatmania の良さが詰まった低難易度だと自信を持って言える。そんな神曲

## **peace-out** [DEEP HOUSE]

(APPEND 4thMIX [PS]、III THE FINAL [AC])

- 年齢を重ねるとともにこの曲の素晴らしさに気がつきました。

## **I.C.B** [HARD HOUSE]

(APPEND YebisuMIX [PS])

- I.....C.....Bbbbbbbbbbb

## **Turning the motor over** [LATIN SKA]

(APPEND ClubMIX [PS]、III THE FINAL [AC])

- 5鍵史上最も熱い曲と言っても過言ではない

## **feeling of love** [HOUSE]

(III THE FINAL [AC])

- 1箇所未だに上手く叩けないけどいい曲

## **HEALEN** [2STEP]

(7thMIX [AC]、III THE FINAL [AC])

- positive MA こと Des-Row 氏の SLAKE 氏の泣きの入ったメロディーと、ボーカルの akino 氏の透明感のある声がマッチした綺麗な楽曲。譜面の繰り返し階段譜面も曲に合っていて楽しい。

## **BE LOVIN** [HAPPY HARDCORE]

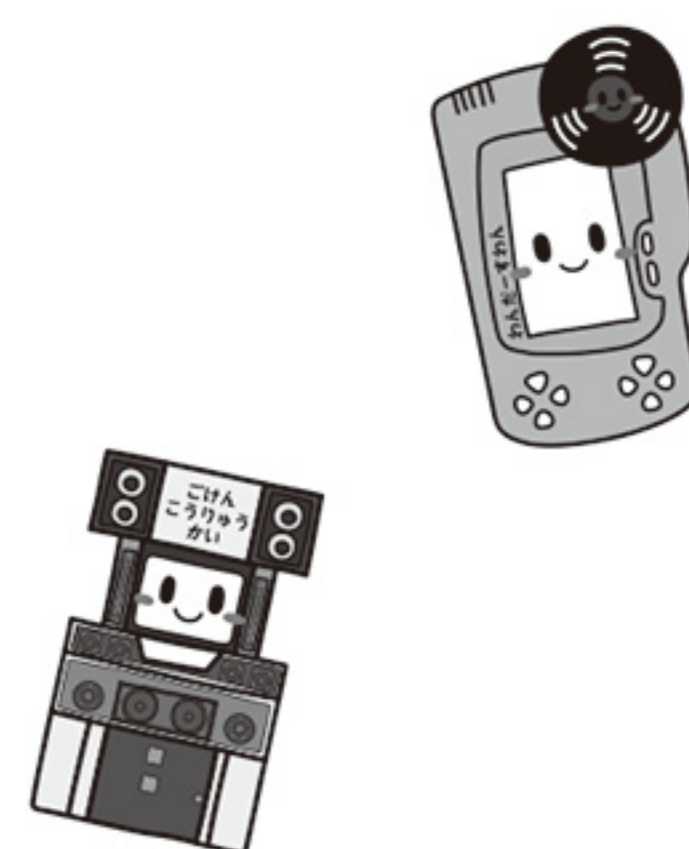
(7thMIX [AC]、III THE FINAL [AC])

- 5鍵曲の中でもトップクラスに明るくてボス曲然とした譜面をしている「5鍵の BE LOVIN」が好きなんです……。

## **2 gorgeous 4U (EMULATE MIX)** [BREAK BEATS]

(6thMIX + CORE REMIX [PS])

- 緊迫感のあるイントロからのピアノがおしゃれ。後半のドラムパートを叩かせる部分が気持ちいい。IIIでもプレイ可ですが曲名ロゴも好きなのでCSを選択しています。



## SHOWDOWN TO LIVE [MIXTURE]

(APPEND GOTTAMIX 2 [PS])

- 低速かつ攻撃的なギターとラップに痺れます。L.E.D. のミクスチャーはいいぞ。CS 限定なのでこの機会に是非。

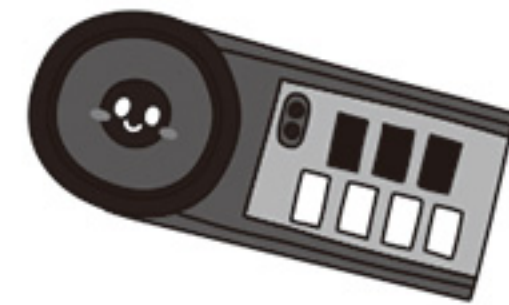
## La Bossanova de Sana [AMBIENT POP]

(6thMIX + CORE REMIX [PS])

- 温かみのある電子音と Sana さんのウィスパーボイスとのマッチングが絶妙。CS 限定なのでこの機会に是非。

## CRYMSON [DIGITAL HARDCORE]

(APPEND 5thMIX [PS]、III THE FINAL [AC])



## DENIM [TECHNO]

(APPEND 5thMIX [PS])

- ムービーで人を投げているところが好き



## METAL GEAR SOLID ~Main Theme [BIGBEAT MIX]

(APPEND YebisuMIX [PS])

- 判定が辛くて難しい…けど展開が多くて楽しい！

## GOOD FRIDAY [RAGA]

(7thMIX [AC])

- サントラを聴いてあまりのカッコよさに衝撃を受け、FINAL 未収録なことに再び衝撃を受けた曲です。Des-ROW 曲や ASLETICS 曲が好きで五鍵に入ってきたので、見事に刺さりました……。以前「HIP HOP が好きなら 7th が豊作」と教えていただいたのですが、本当に良い曲揃いの素敵なバージョンです。

## ■オススメ曲 みんなからのこれやってみて！という楽曲をご紹介♪

### come and get it [R&B]

(APPEND 5thMIX [PS]、III THE FINAL [AC])

- やっぱりナグレオ！
- 哀愁満点のギターやピアノをしっとり鳴らしてほしいです。繰り返しが多い譜面なので初心者向けかも。

### 20,november [HOUSE]

(beatmania [PS]、APPEND 3rdMIX [PS]、BEST HITS [PS]、III THE FINAL [AC])

- もはや説明いらずな1曲ですが5鍵の歴史を語るのにまずこの曲が一番に来るのではと思います 歴史を感じながらプレーしてみてください
- この曲上手になりたい！が beatmania の初期衝動だと思います

## RE-ROOTS [DISCO TRANCE]

(III THE FINAL [AC])

- 穴の☆8 詐称が目立ちますが曲はめっちゃ格好いい！

## CALDERA [HARDCORE BREAKBEATS]

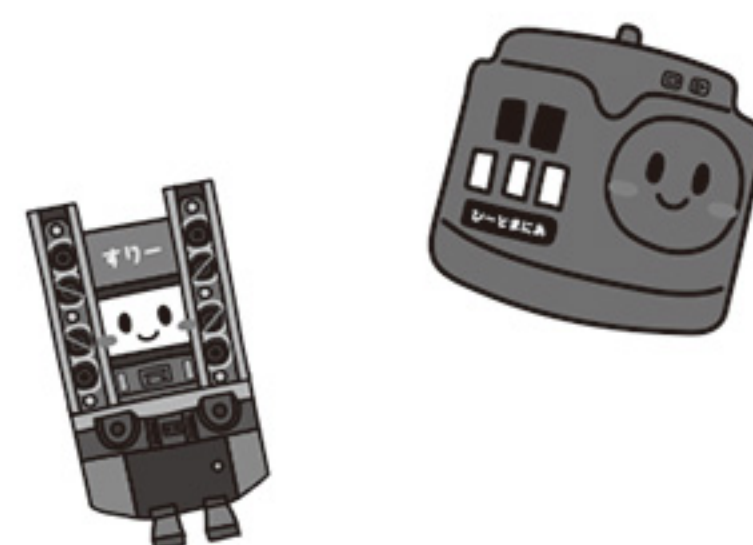
(7thMIX [AC]、III THE FINAL [AC])

- SLAKE の名曲。数ある中で私は彼らしさと曲の緩急の気持ちよさ、これが癖になる名曲。

## LINN1999 [HARENTI TECHNO]

(APPEND 5thMIX [PS])

- 曲とムービーに謎の中毒性が…



## FALLING [LATIN HOUSE]

(APPEND ClubMIX [PS])

- 秋冬もいける切ない系おしゃれハウス。BGA の不機嫌なお姉さんも良い。

## Believe again(HYPER MEGA MIX) 2P もしくは DP [J-DANCE POP]

(APPEND 3rdMIX [PS]、III THE FINAL [AC])

- SP からここまで明確にアレンジが豪華になる曲は、これと OVERDOSER(driving dub mix) くらいなのは

## monotone [AMBIENT POP]

(7thMIX [AC]、III THE FINAL [AC])

- 遅めの BPM でまったりと叩けて、譜面も小階段、隣接押し、スクラッチとまんべんなく色々な要素が練習できる。曲も癒される。

## Lying on the bench [GUITAR POP]

(7thMIX [AC]、III THE FINAL [AC]、6thMIX + CORE REMIX [PS])

- 安心の 2 桁ノーツ。エンディング曲らしくどことなく寂しげな空気感。イベント終盤にもいかがでしょうか。

## HELL SCAPER [GABBAH]

(APPEND GOTTAMIX [PS]、APPEND 5thMIX [PS]、III THE FINAL [AC])

## Winter Fantasy ~ Sample Battlers' House Mix ~ [REAL GARAGE] (APPEND GOTTAMIX [PS])

●これからの季節にぴったり！

## NaHaNaHa vs.Gattchoon Battle [DJ BATTLE] (APPEND GOTTAMIX [PS]、BEST HITS [PS])

●「DOLCE. 危機 20 連発」で見た！！「今日是一日“ゲーム音楽”三昧」でも紹介された！！五鍵をプレイしたことはなくとも知っているという人は多いのでは？（本当にそうでしょうか??）CS プレイ環境があればぜひ遊んでみたい曲の筆頭候補です。何卒よろしくお願いいたします。

## ■CS5 鍵小ネタ集 知ってれば便利？ CS 作品の小ネタ集をご紹介♪

### 【初めての方へ！ アペンドディスクの遊び方】

- ①キーディスク (beatmania、BEST HITS、DCT、THE SOUND OF TOKYO!、6thMIX+CORE REMIX) ゲームタイトル画面の [DISC CHANGE] を選択
- ②キーディスクとアペンドディスクを入れ替える
- ③コントローラーのスタートボタンを押す

### 【初期の雰囲気で！ Bonus Edit の遊び方】

●APPEND 4thMIX より追加となった Bonus Edit は、通常のゲームでも一定の条件を満たせば曲の解禁ができますが、下記の方法でディスクを起動すれば～APPEND GOTTAMIX の雰囲気遊ぶことができます。

- ①キーディスクを起動する
- ②キーディスクの [DISC CHANGE] で下記のタイトルのアペンドディスクを起動する
  - ・ APPEND 3rdMIX
  - ・ APPEND GOTTAMIX
- ③②で起動したアペンドディスクの [DISC CHANGE] を選択し、4thMIX 以降のアペンドディスクを入れ替える
- ④初期の雰囲気 Bonus Edit が楽しめる

### 【beatmania GB のパスワード】

●GB 版はパスワードを入力することで FREE にて全曲を遊ぶことができます。  
というわけで各作品の全解禁パスワードをご紹介。

[初代] **UDDLRLRBA** (コナミコマンドです)、**KOBEBEEF** (DJ BATTLE 以外の全曲が解禁されます) /

[ガッチャミックス] **YEBISUSAMA** / [ガッチャミックス 2] **maximum**

## 【[GOTTAMIX 2 隠し要素] エンディングで「ガンバレ日本茶」を遊ぶ方法】

- ①[GAME START]の「ノーマル」か「エキスパート」モードでDJ LEVELのAを取る(トータルスコア700,000以上)
- ②エンディング画面にて譜面が出現し、エンディング専用楽曲である「ガンバレ日本茶」をプレイできる(リザルトは出現しない)

## ■激レア! 7thMIX (III APPEND 7thMIX) のみで遊べる曲

- ・ COME ON EVERYBODY / YOU THE ROCK★
- ・ CUT'N'SLICED / DJ YUTAKA feat. DJ AK
- ・ GOOD FRIDAY / DJ YUTAKA feat. MC KRUSH

なかなか遊ぶ機会がない楽曲達だと思いますので交流会で是非遊んでみてください!

## ■交流会使用 5 鍵作品介绍

●遊べる場所: WGC APPEND(別館)

beatmania (standard 筐体) 

- ・ BEMANI シリーズの全ての始まり。是非実物を触って27年の歴史を体験しよう。

●遊べる場所: WGC(本館)

beatmania III 

- ・ beatmania のパワーアップバージョン。新しい操作デバイスであるフットペダル、フロッピーディスクによるスコア保存、多彩な音のアレンジを楽しめるエフェクターの搭載など、スタンダード筐体より更にゲームをより楽しめる機種となっている。

●遊べる場所: WGC UPPER(本館 2F)

beatmania (PlayStation 版)  

- ・ standard 筐体で稼働したバージョンを家庭用に移植(※7thMIX、THE FINAL は未移植)。家庭用オリジナルバージョンも登場した。

beatmania GB 

- ・ beatmania の GAME BOY 版。初代 GB は AC 版の楽曲に加え、オリジナル楽曲が10曲収録。ガッチャミックス、ガッチャミックス2はTV番組やアニメ等でのヒット曲が数多く収録された。

## beatmania for WonderSwan

- ・beatmania の WonderSwan 版。収録楽曲は 11 曲と少なめだが、音質面が携帯ゲームとは思えないほどのクオリティが特徴。WonderSwan 本体に取り付けて遊べるスクラッチも付属。

## beatmania European Edit

- ・beatmania の欧州版。日本版とデザインが異なる専用コントローラーが特徴的。欧州圏でのヒットソング・オリジナル曲が入っており、GOTTAMIX2 の一部楽曲はこの欧州版の楽曲から収録されている。

## beatmania (北米版)

- ・beatmania の北米版。5 鍵と IIDX のモードが存在し、それぞれ選んでプレイができることが特徴。スクラッチ部分の角が丸くなっている PS2 版 IIDX 専用コントローラーもソフトと同梱されている。

## ビーマニポケット

- ・beatmania の携帯版。当時数多く出回っていた LSI ゲームの形式で内容も音質もチープだが、気軽に遊べることが最大の特徴である。ハローキティや阪神タイガース、アニソンなど、様々なコラボも行っていった。

## まほろまでいっく 萌つと≠きらきらメイドさん。

- ・人気漫画作品「まほろまでいっく」を元にした、KONAMI より発売された PS2 専用ゲーム。この作品には様々なミニゲームが収録されており、5 鍵のミニゲームも収録されている。(楽曲は全て本作品のオリジナル)

## 【PS 版 5 鍵タイトル紹介】

### beatmania

- ・1998 年 10 月 1 日発売。AC 2ndMIX の楽曲を移植している。

### APPEND YebisuMIX

- ・家庭用完全オリジナル新曲である 9 曲 (+エンディング曲) が収録されている。beatmania のディスクをキーディスクとして起動する、APPEND ディスクとして beatmania に同梱。

### APPEND 3rdMIX

- ・1998 年 12 月 23 日発売。AC 3rdMIX の楽曲を収録した APPEND ディスク。

## **APPEND GOTTAMIX**

- ・1999年5月27日発売。タレントであるせんだみつお、谷啓をフィーチャーした楽曲など、バラエティに富んだラインナップが収録された家庭用オリジナル作品。

## **APPEND 4thMIX**

- ・1999年9月9日発売。AC 4thMIX を完全移植。この作品より Bonus Edit が登場。AC 3rdMIX の隠し2曲、complete MIX の新曲が収録された。

## **APPEND 5thMIX**

- ・2000年3月2日発売。Bonus Edit は家庭用オリジナル新曲が収録。

## **BEST HITS**

- ・2000年7月27日発売。初代～5thMIX までのCSバージョンの中からファン投票により選ばれた30楽曲（バージョン違い含む）を収録。この作品のみのANOTHER 譜面も一部あり。

## **featuring Dreams Come True**

- ・2000年7月27日発売。AC版の移植だが、未収録の楽曲が一部あり。

## **APPEND GOTTAMIX 2**

- ・2000年9月7日発売。「グローバルで行こう！」をテーマに世界各地に存在する様々なジャンルの楽曲を収録した家庭用オリジナルバージョン。欧州版 beatmania の楽曲も収録。更に、Bonus Edit に completeMIX2 ANOTHER を収録。

## **APPEND ClubMIX**

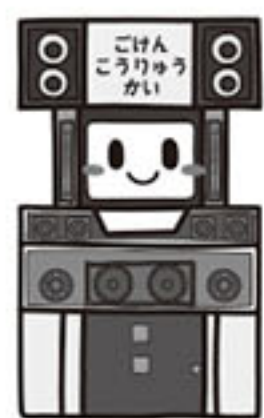
- ・2000年12月21日発売。Bonus Edit は completeMIX 2 の新曲を収録。APPEND ディスクでの最後の作品。

## **THE SOUND OF TOKYO!**

- ・2001年3月29日発売。日本を代表するDJ / 音楽家である小西康陽プロデュースの、個性的なアーティスト達による楽曲を収録。

## **6thMIX+CORE REMIX**

- ・2002年1月31日発売。AC6thMIX、CORE REMIX の楽曲を収録。CS版でリリースされた最後の作品となった。



# 自由欄

気になる曲のメモ・落書きなど使い方はあなた次第！





ご参加ありがとうございました♪



[制作・発行]

203

[発行者]

rice

[連絡先]

<E-mail>

ricemt203@gmail.com

<Web site>

<https://203works.bm5keys-forever.com/>

<X(Twitter)>

@203\_tweet

[印刷]

gr@phic

乱丁・落丁本はお取り換え致します。

[注意事項]

この冊子の全ての内容（文章 / イラスト / 画像）の無断転載・転用・  
ネットオークションサイト及びフリマアプリ等への出品（転売）、  
AI 学習はご遠慮ください。